

**“... noi nu mostenim pamantul de la stramosi, il luam
imprumut de la copii nostri...”**

proverb Navajo

sistem de izolare termica cu caramida aparenta

- Dezvoltat in parteneriat de UNIECO si Gruppo IVAS -

produs nou, ce permite construirea respectand mediul si omul

- ♣ sistem pentru a izola termic peretii exteriori
- ♣ solutia ideala pentru reabilitarea cladirilor existente
- ♣ excelentele performante de izolare acustica si termica respecta recentele normative europene de economisire a energiei
- ♣ izolare continua si uniforma, elimina punctile termice
- ♣ s-au pastrat efectele estetice ale caramizii aparente, in respectul traditiei UNIECO
- ♣ reduce simtitor costurile de intretinere

avantajele sistemului

avantaje termice

- ♣ izolarea continua si uniforma, ce elimina punctele termice
- ♣ exploateaza inertia termica a zidurilor
- ♣ difuzeaza vaporii in mod corect si echilibrat

avantaje structurale

- ♣ elimina fisurile in care se infiltreaza apa, fenomene de sfaramare, pete, mucegai, igrasie

avantajele sistemului

avantaje economice

- ♣ economie de energie
- ♣ solutii simple, fiabile si corecte din punct de vedere tehnic
- ♣ crestera valorii imobilului

avantaje de mediu

- ♣ nu sunt degajate substante poluante
- ♣ nu sunt folosite substante nocive
- ♣ reducerea pierderilor de energie

avantaje estetice

- ♣ efectul estetic de mare valoare este asigurat de caramida aparenta

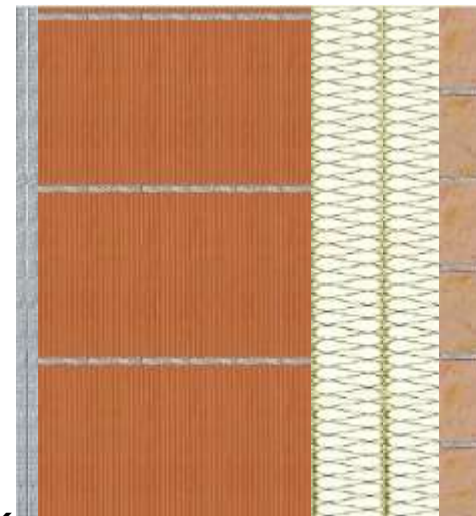
exemplu de calcul termic

stratificare

- ♣ tencuiala interioara din var si ciment (1,5 cm)
- ♣ caramida UNIECO Gral (35cm)
- ♣ polistiren expandat EPS120 (8cm)
- ♣ caramida aparenta Listello UNIECO (3cm)

rezultate

- ♣ grosimea peretelui 47,5 cm
- ♣ coeficient de transfer termic 0,25 W/m² K
- ♣ masa peretelui 350 kg/mp
- ♣ structura nu formeaza condens
- ♣ decalajul oscilatiei termice 19 ore



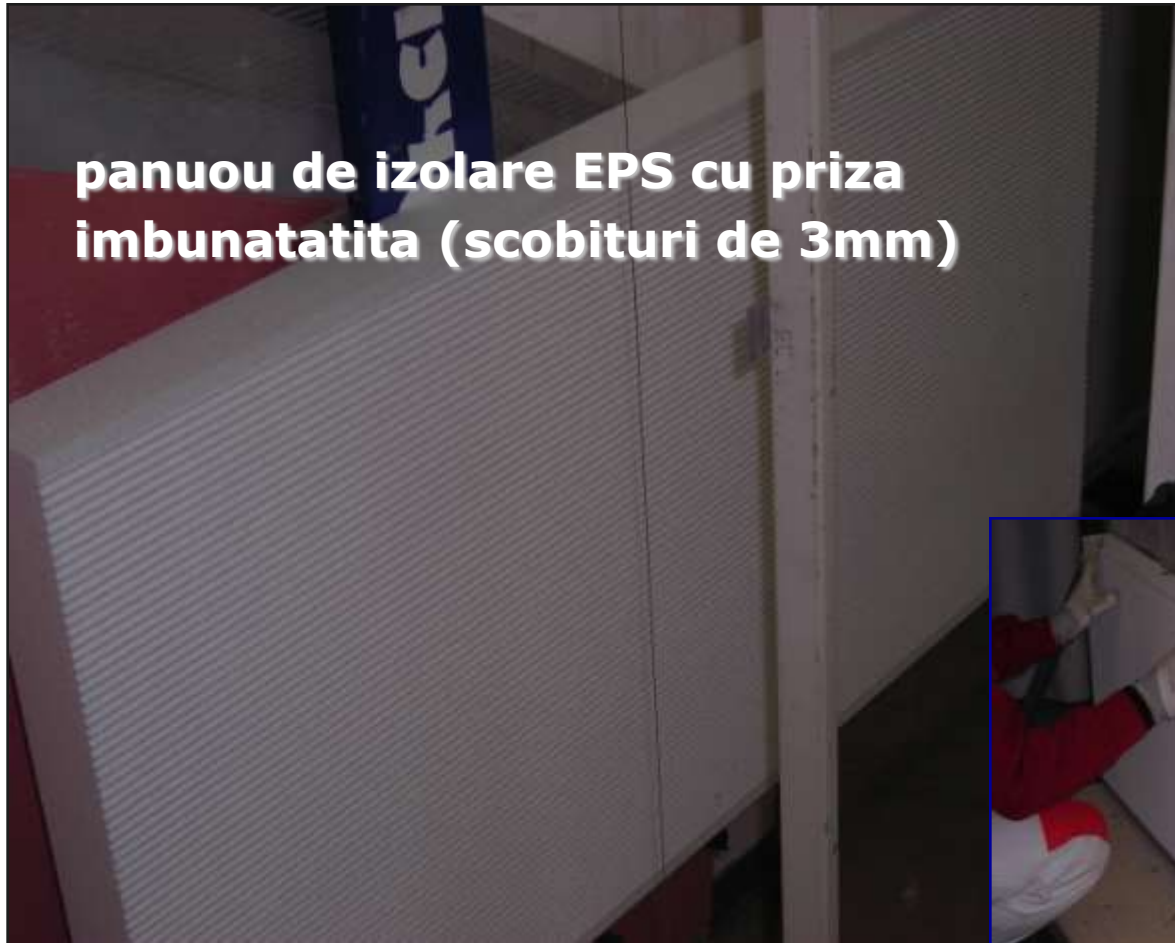
fazele



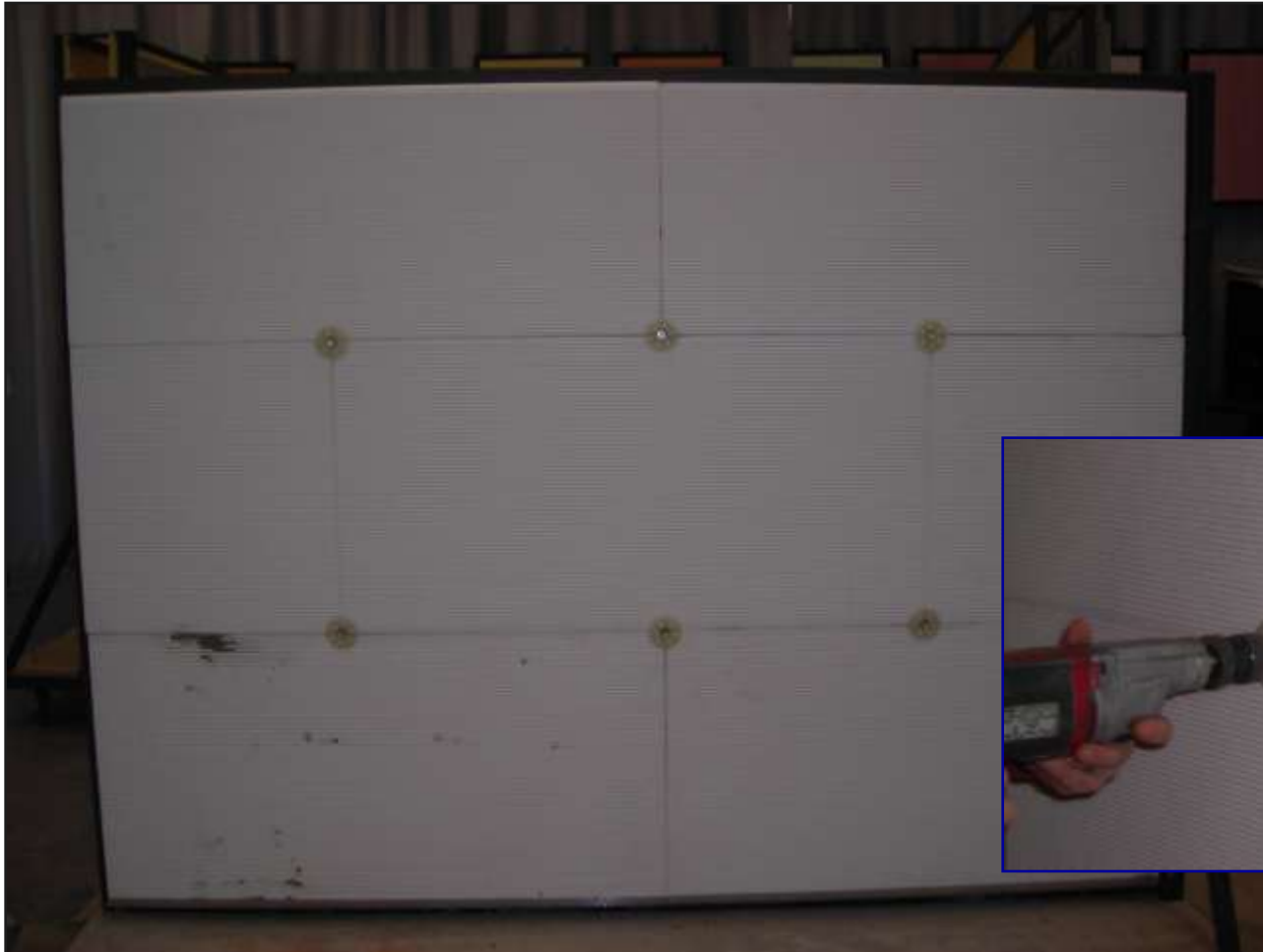
fazele montajului sistemului

- ♣ **lipirea panourilor de polistiren cu sistemul de imbunatatire a prizei**
- ♣ **aplicarea diblurilor de prindere perimetrare si prima aplicare de adeziv Klebocem Ultra cu spaclu dintat 5mm. (dupa 24 de ore)**
- ♣ **a doua aplicare de adeziv Klebocem Ultra cu plasa Armatex C1R**
- ♣ **aplicarea diblurilor centrale (dupa 24 de ore)**
- ♣ **Montarea caramizii aparente Listello UNIECO prin aplicarea adezivului Klebocem Ultra cu spaclu de 10mm. si, pe material inca proaspat, aplicarea mortarului hidrofug Parastuck si Listello UNIECO**

♣ lipirea polistirenului Expandat EPS120



♣️ **dibluri perimetrale**



- ♣ prima aplicare de adeziv Klebocem Ultra cu spaclu dintat 5mm. (dupa 24 de ore)

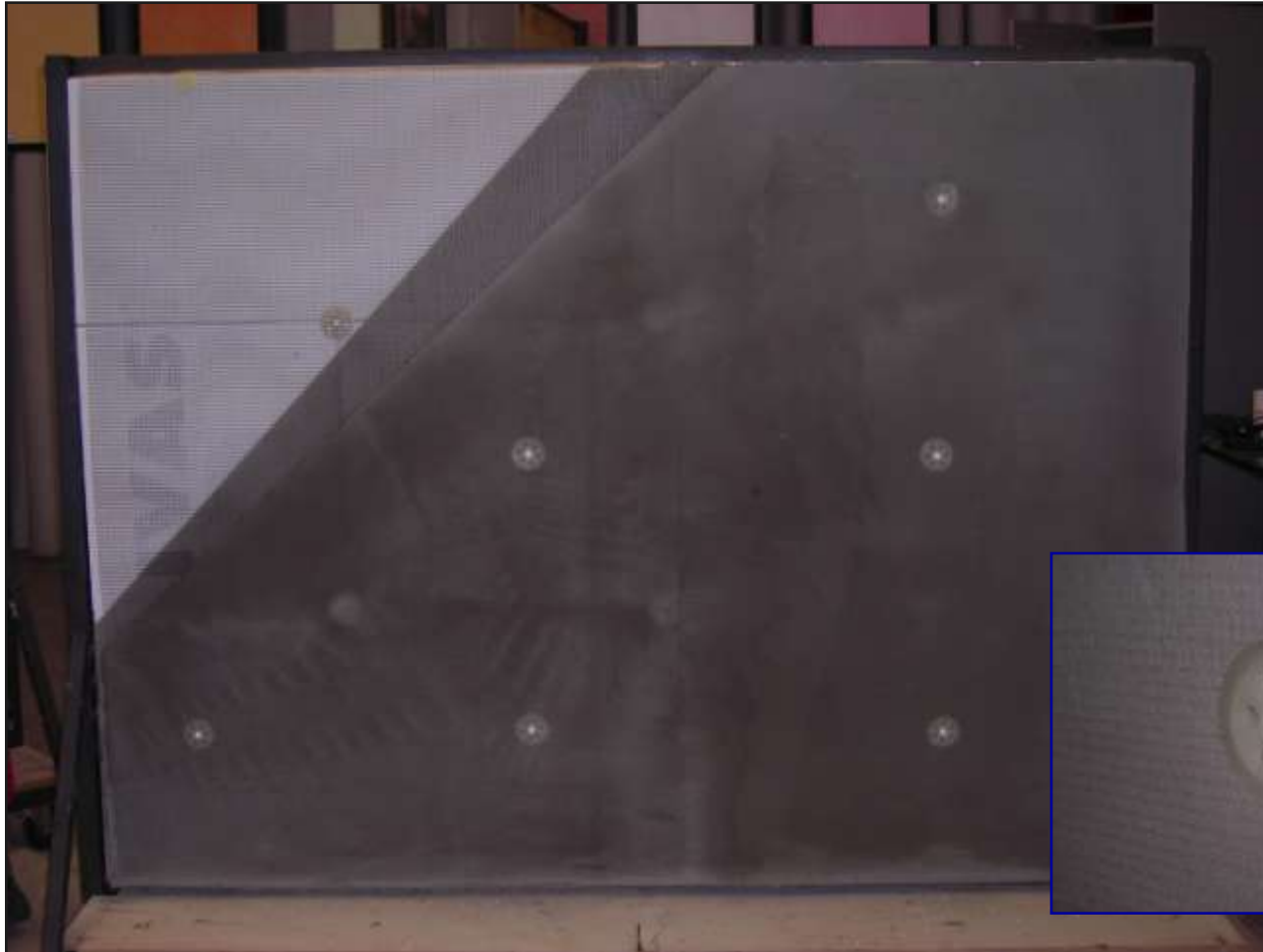


Klebocem Ultra

♣ a doua aplicare de adeziv Klebocem Ultra cu plasa Armatex C1R



♣ aplicarea diblurilor centrale (dupa 24 de ore)



♣ punerea in opera a caramizii aparente Listello UNIECO

♣ aplicarea adezivului
Klebocem Ultra cu
spaclu de 10mm

♣ pe material inca
proaspăt, aplicarea
mortarului hidrofug
Parastuck

♣ aplicarea Listello
UNIECO cu firul cu
plumb sau cu
distantieri



lucrari de referinta **PARASYSTEM**



Reggio Emilia, Italy

February 2009

UNIECO
LATERIZI

lucrari de referinta **PARASYSTEM**



Milano, Italy

February 2009

